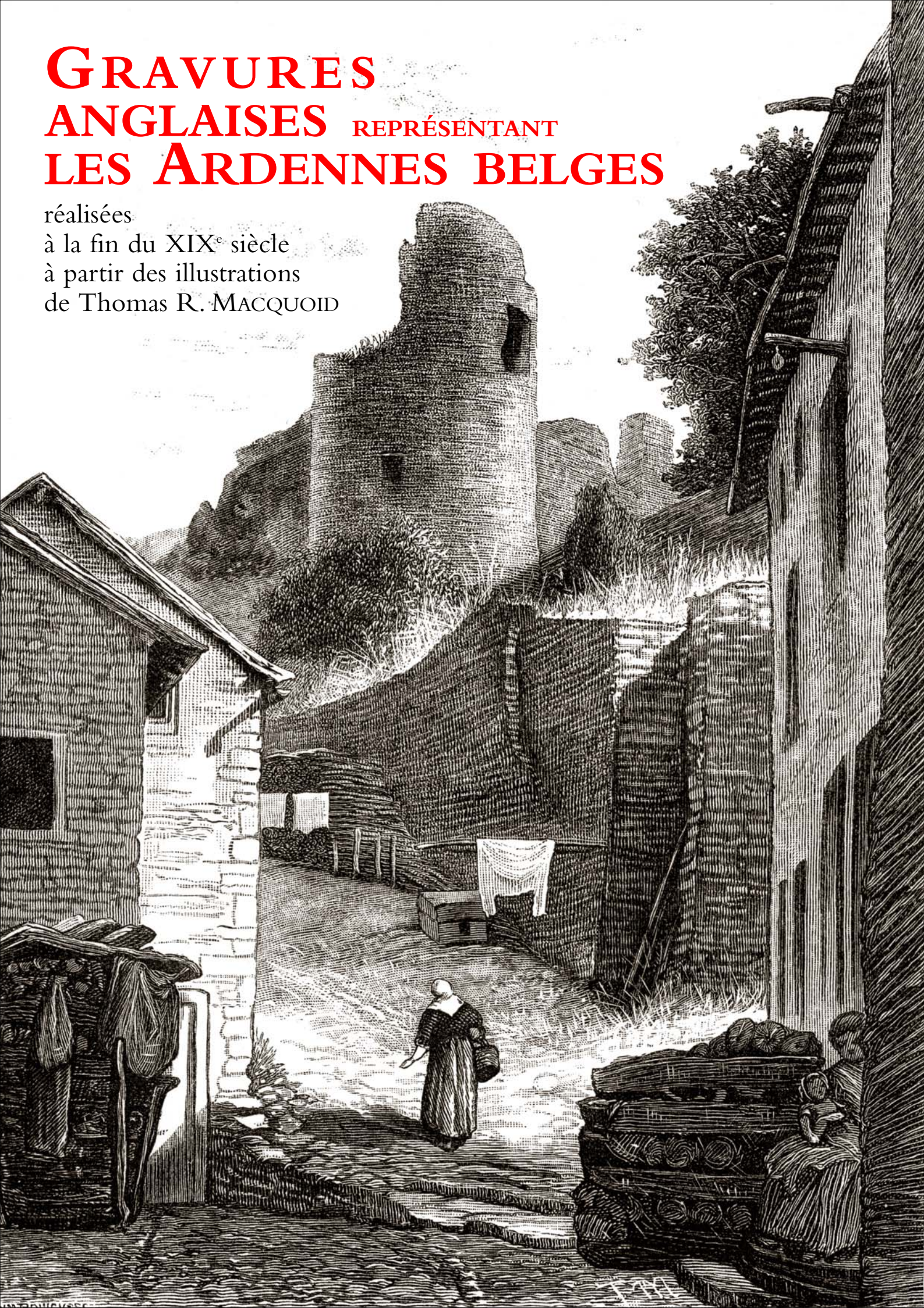


GRAVURES ANGLAISES REPRÉSENTANT LES ARDENNES BELGES

réalisées
à la fin du XIX^e siècle
à partir des illustrations
de Thomas R. MACQUOID



En couverture : Le chemin menant au château de La Roche.

Gravures extraites du livre “In the Ardennes”, par Katharine S. MACQUOID – Londres, Chatto & Windus, Piccadilly – 1881, par et pour le site www.eglise-romane-tohogne.be en août 2012.

Les illustrations situées en haut de la page 4 et en bas de la page 5 ont été dessinées à partir d’images par R.B. BROWNING.

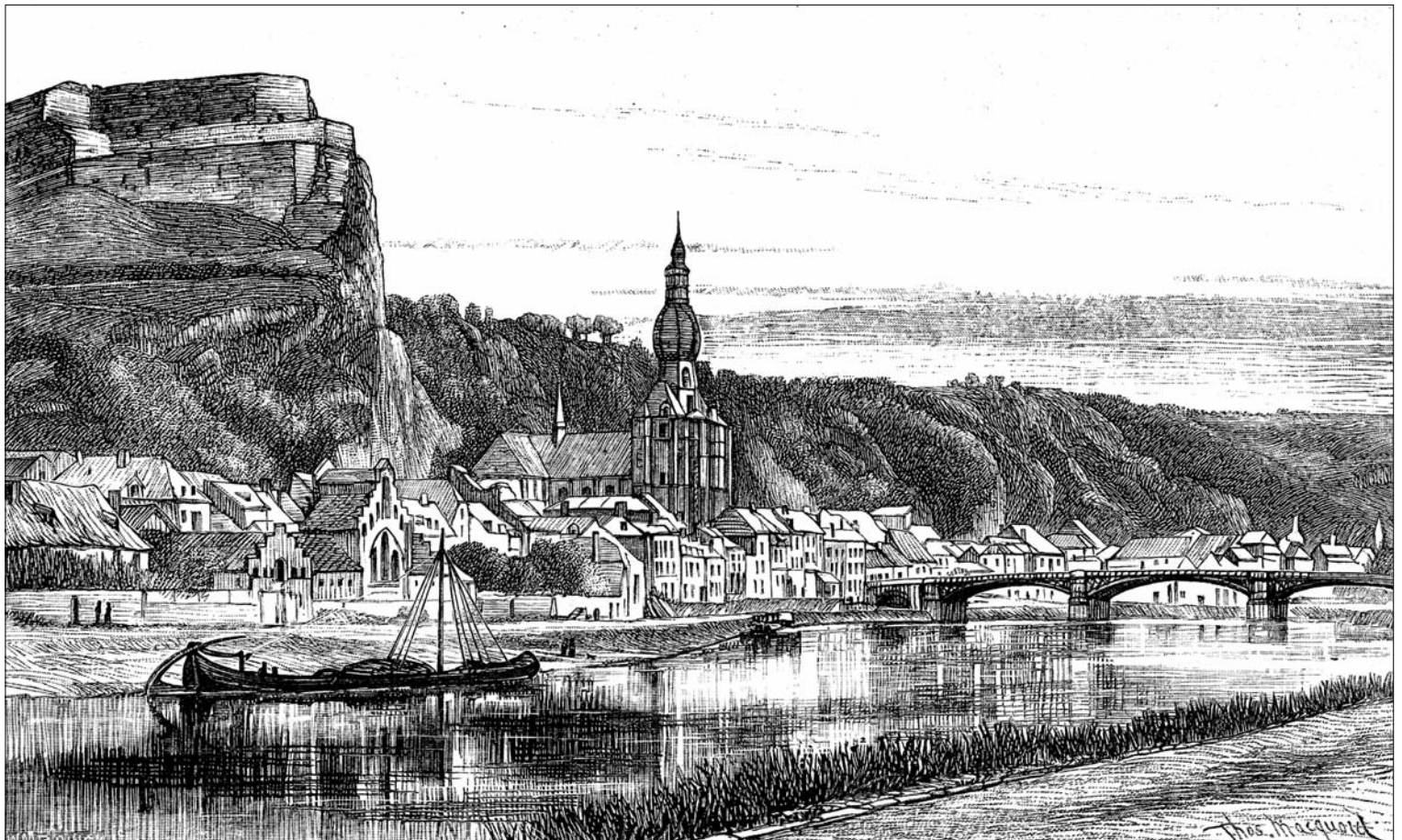
L’illustration du Pont de Bouillon (en 4^e de couverture) a été réalisée à partir d’un croquis d’A. LEISHMAN.

Les gravures sont l’œuvre de W.M.R. QUICK.

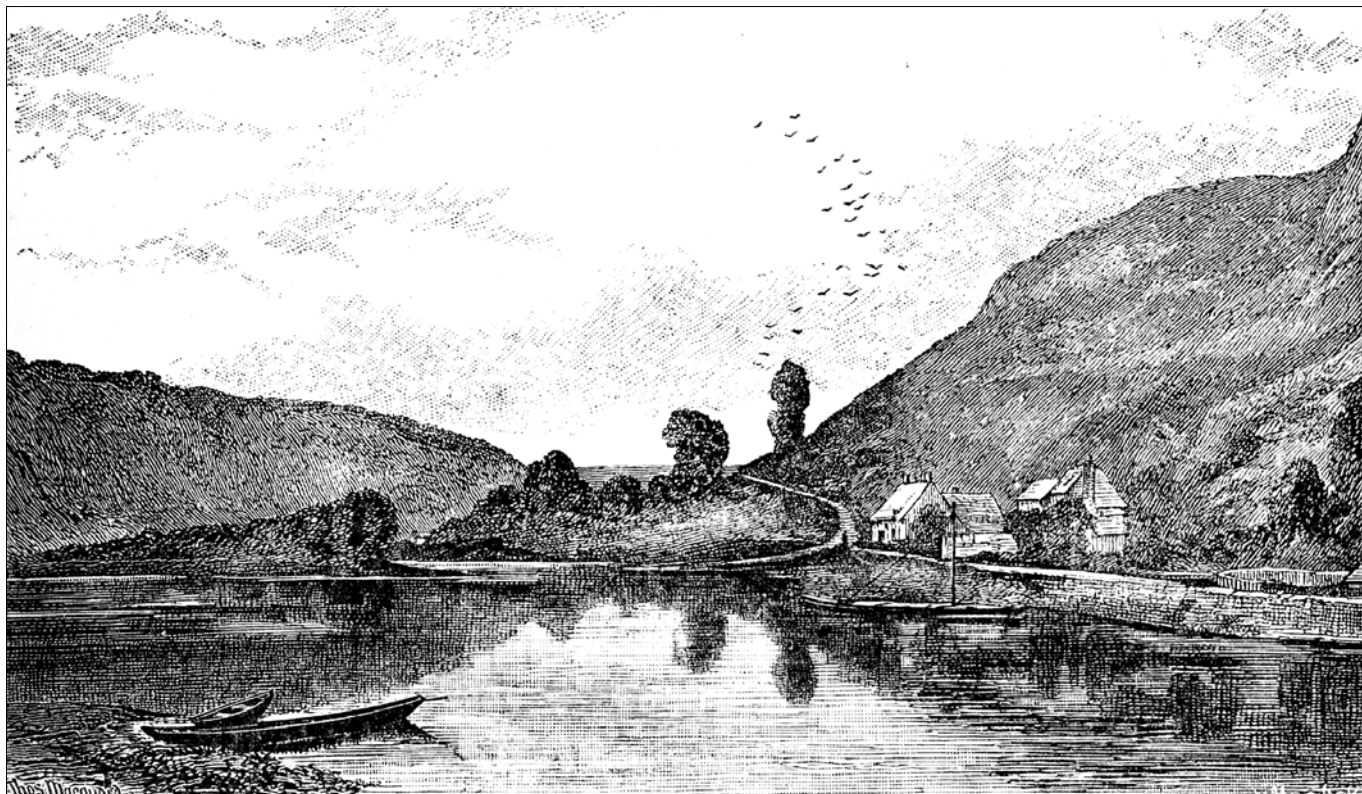
Le livre de Katharine S. MACQUOID n’est pas un guide. C’est l’histoire d’un voyage pittoresque fait en Ardenne en automne 1880 dans le but d’aider les futurs voyageurs de l’époque qui désiraient parcourir cette belle région encore sauvage et contenant bien des beautés non visitées. Ici, nous n’avons retenu que les images, au demeurant sublimes et pratiquement inédites. Nous espérons que ce choix ravira de nombreux internautes.



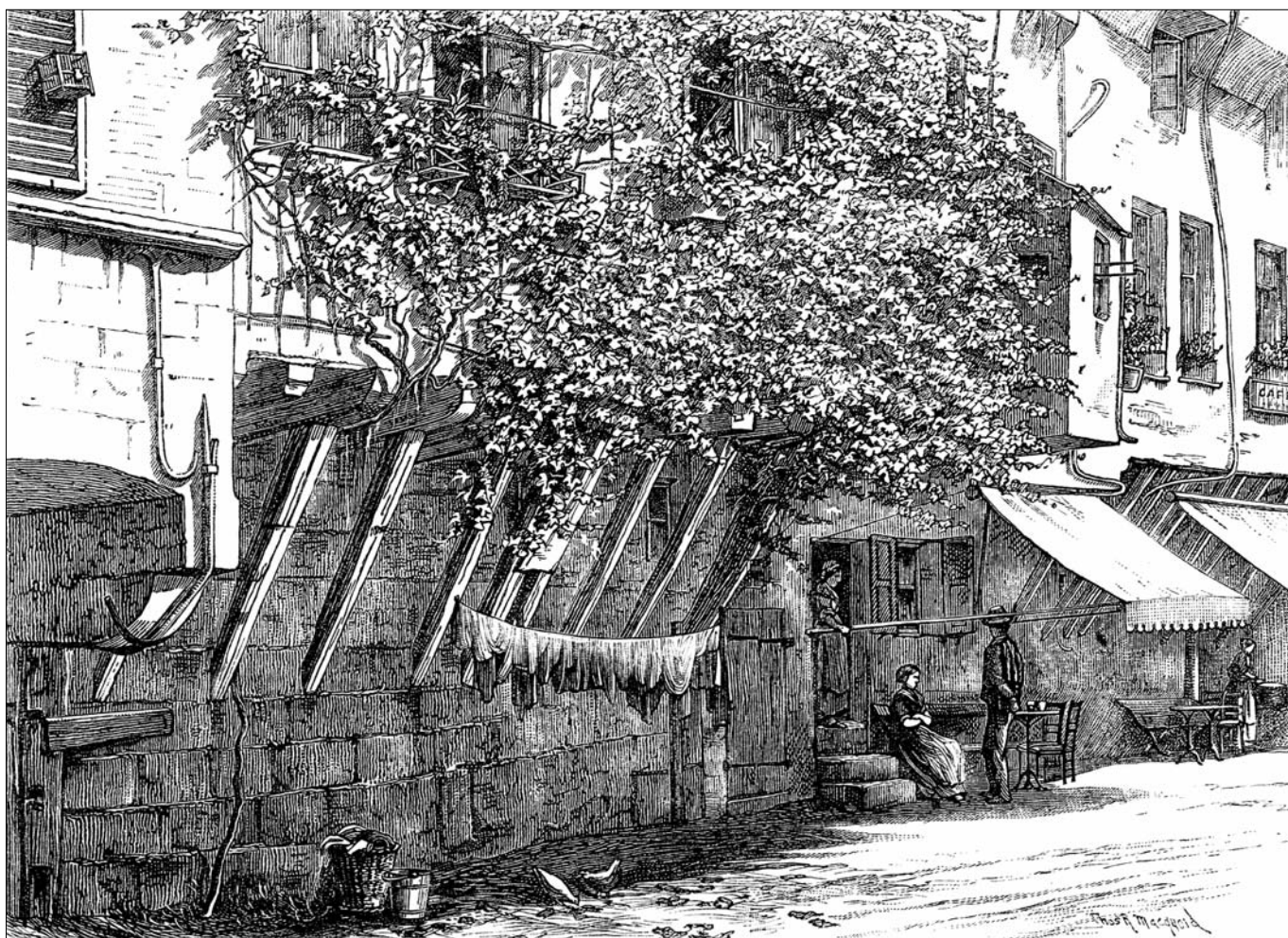
Le château et la ville de Vianden.



Dinant et la Meuse.



Sur la Meuse près de Dinant.



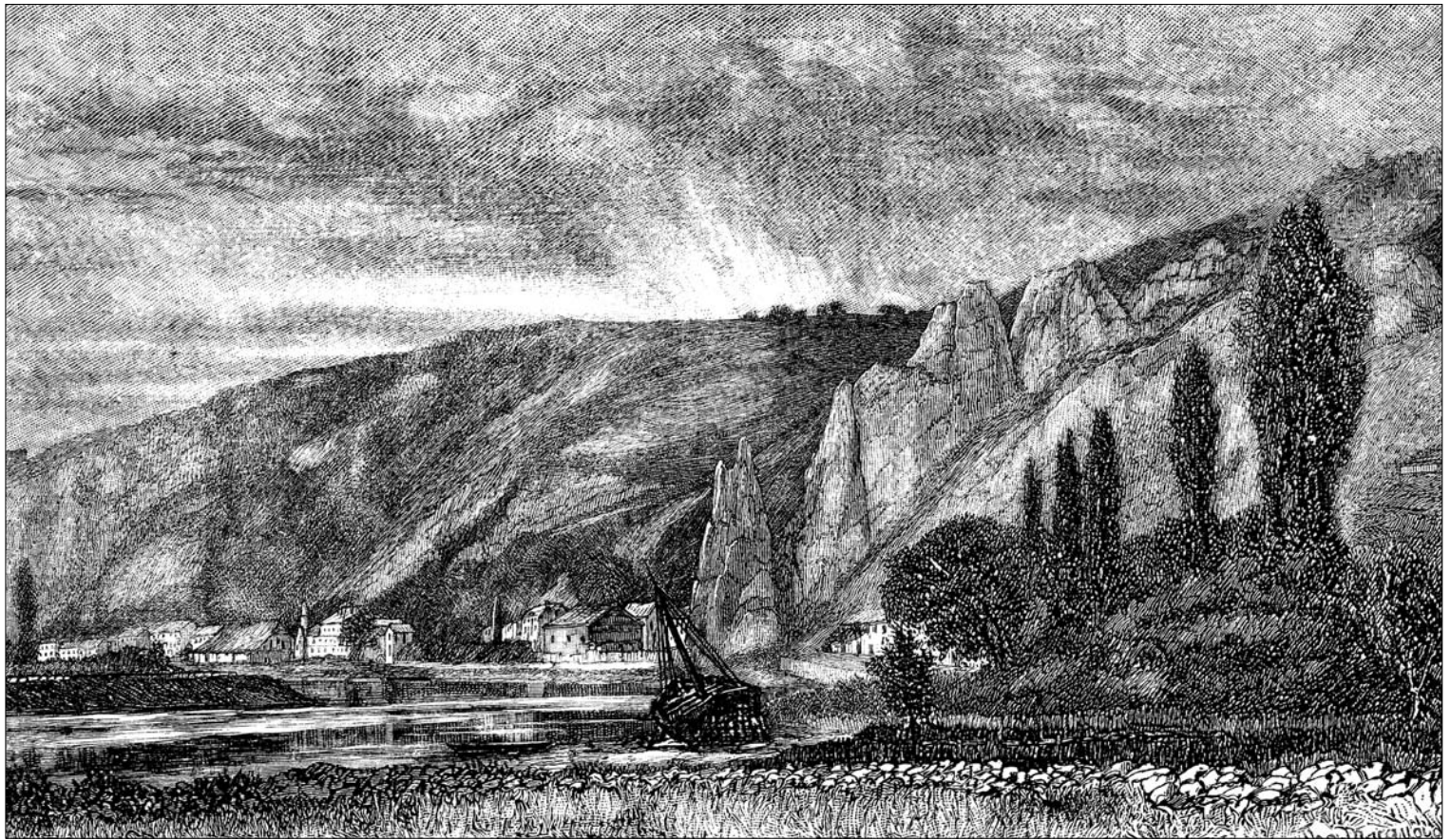
Café sur la Meuse.



Une maison près de Dinant.



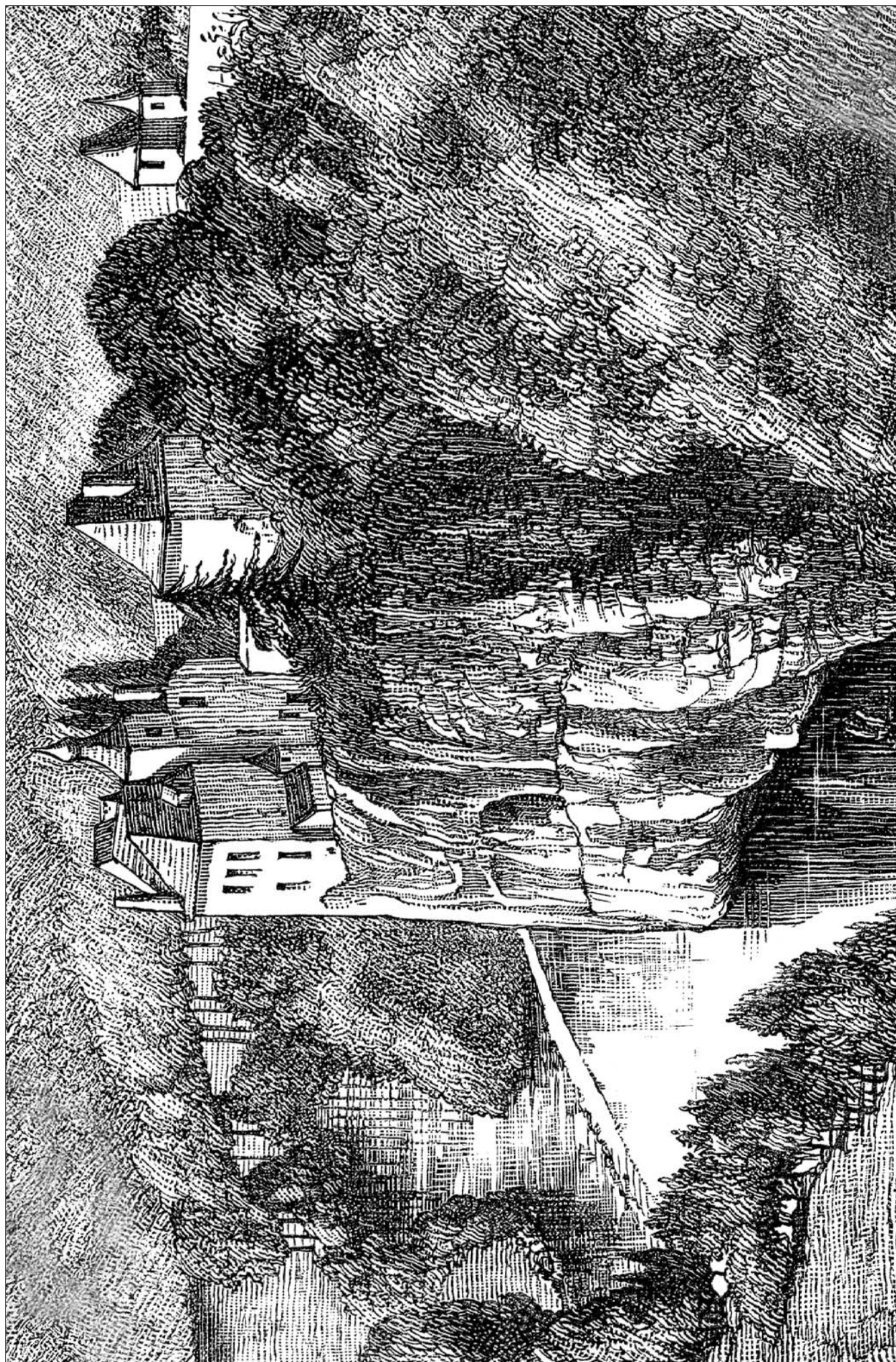
Une tannerie à Dinant.



La Roche-à-Bayard.



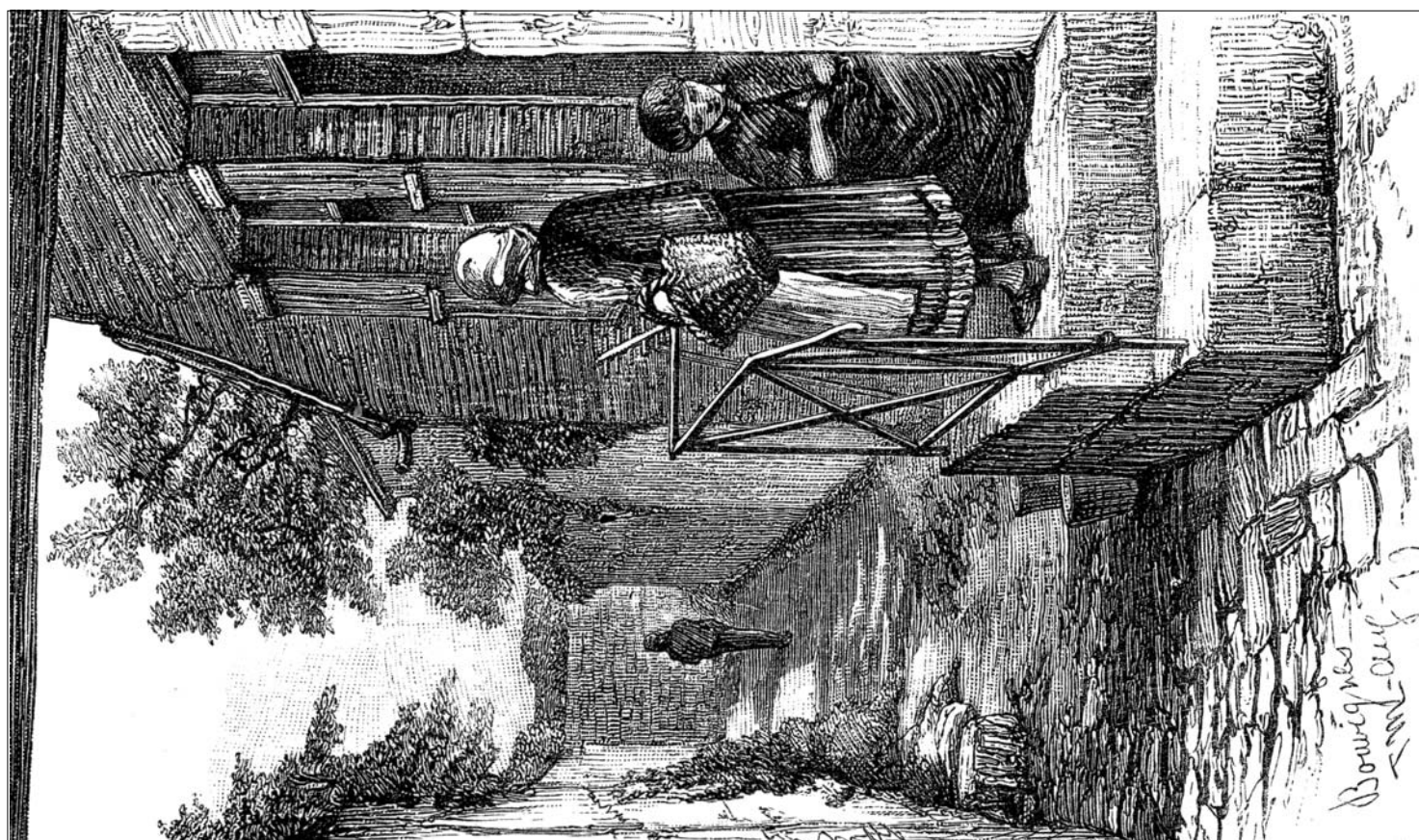
Sur le chemin de la Roche-à-Bayard.



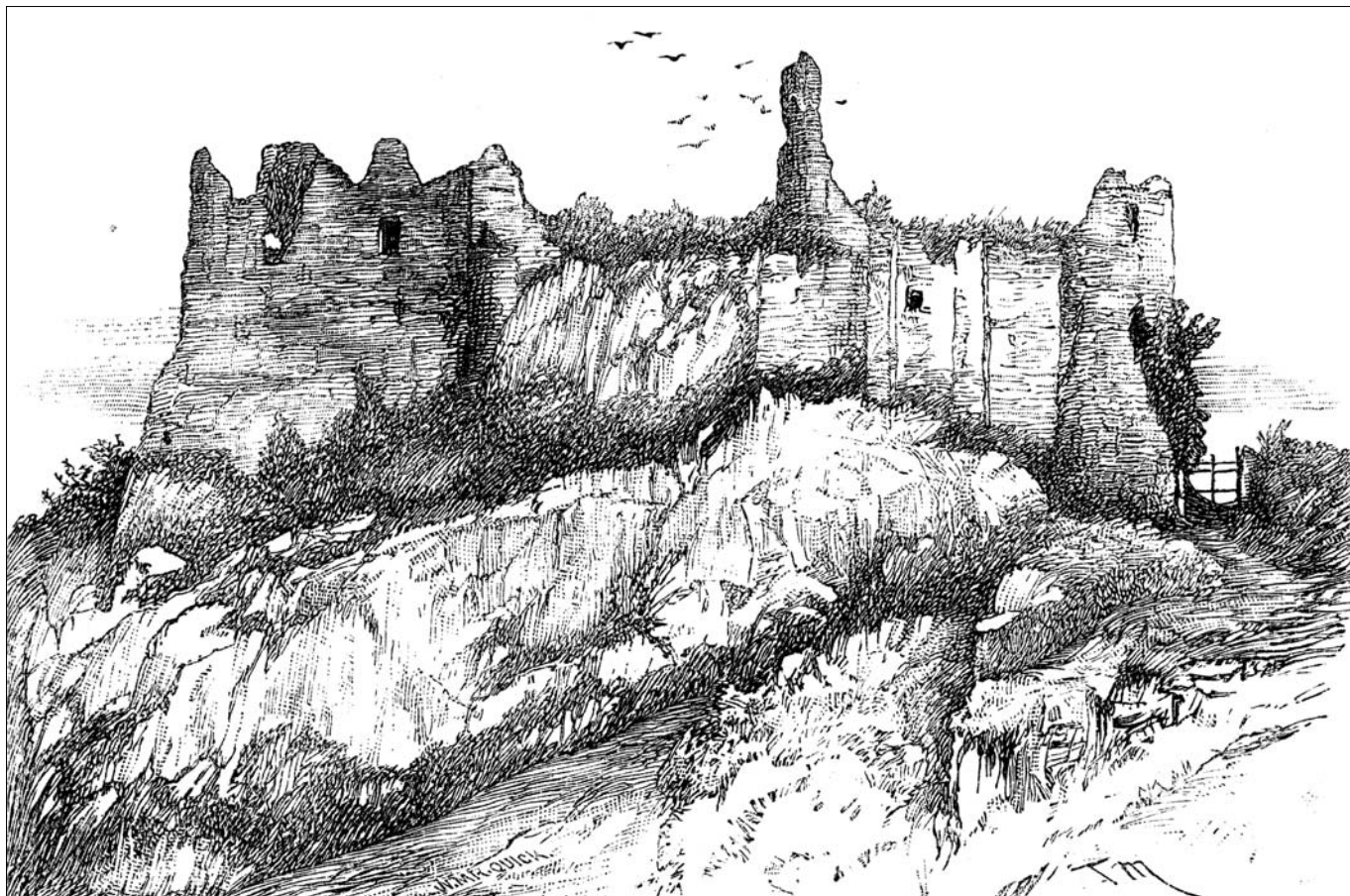
Le château de Walzin.



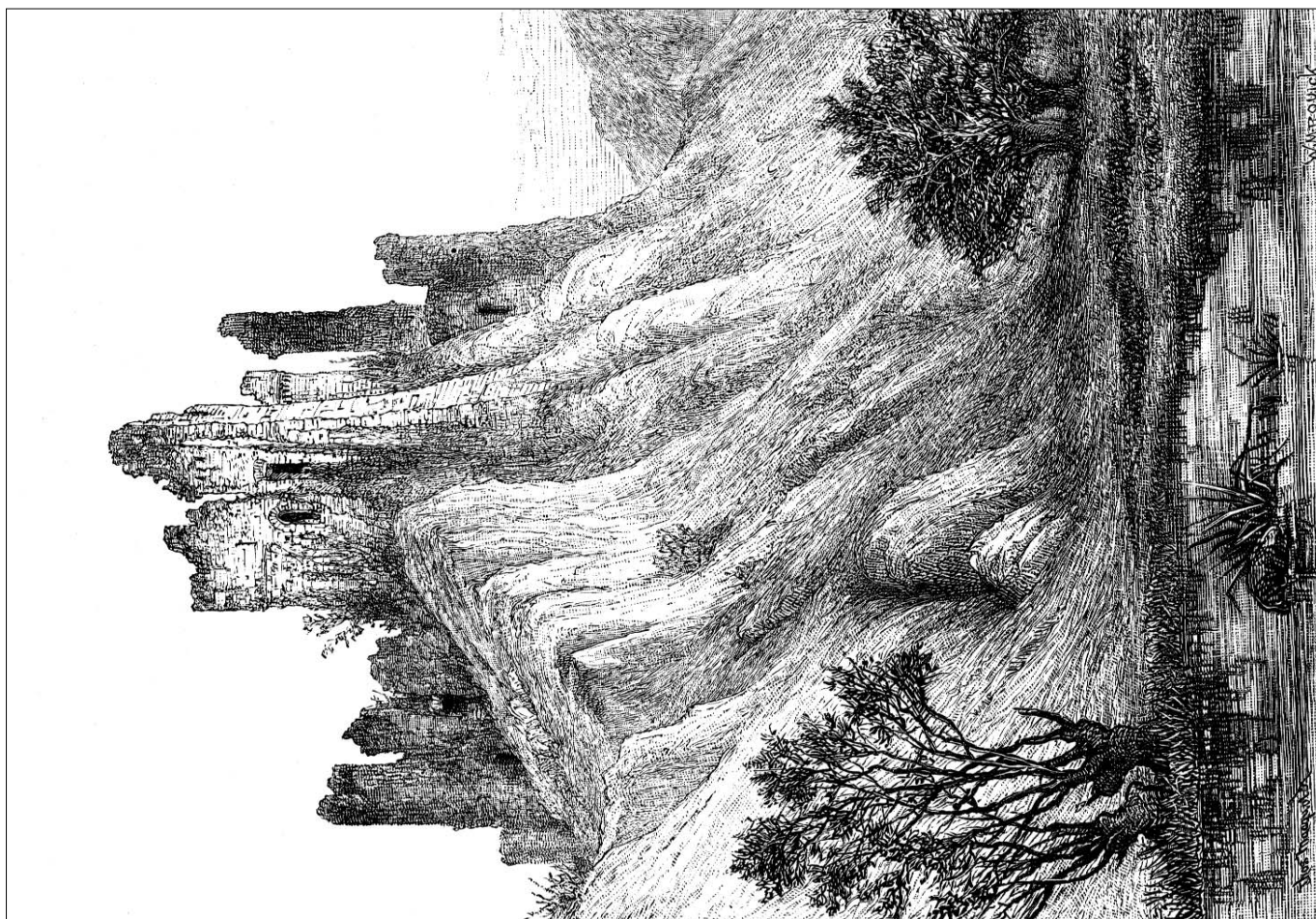
Femme rurale faisant la lessive (?) à Bourignes.



Femmes à Bourignes.



La Tour des Pendus à Montaigle.



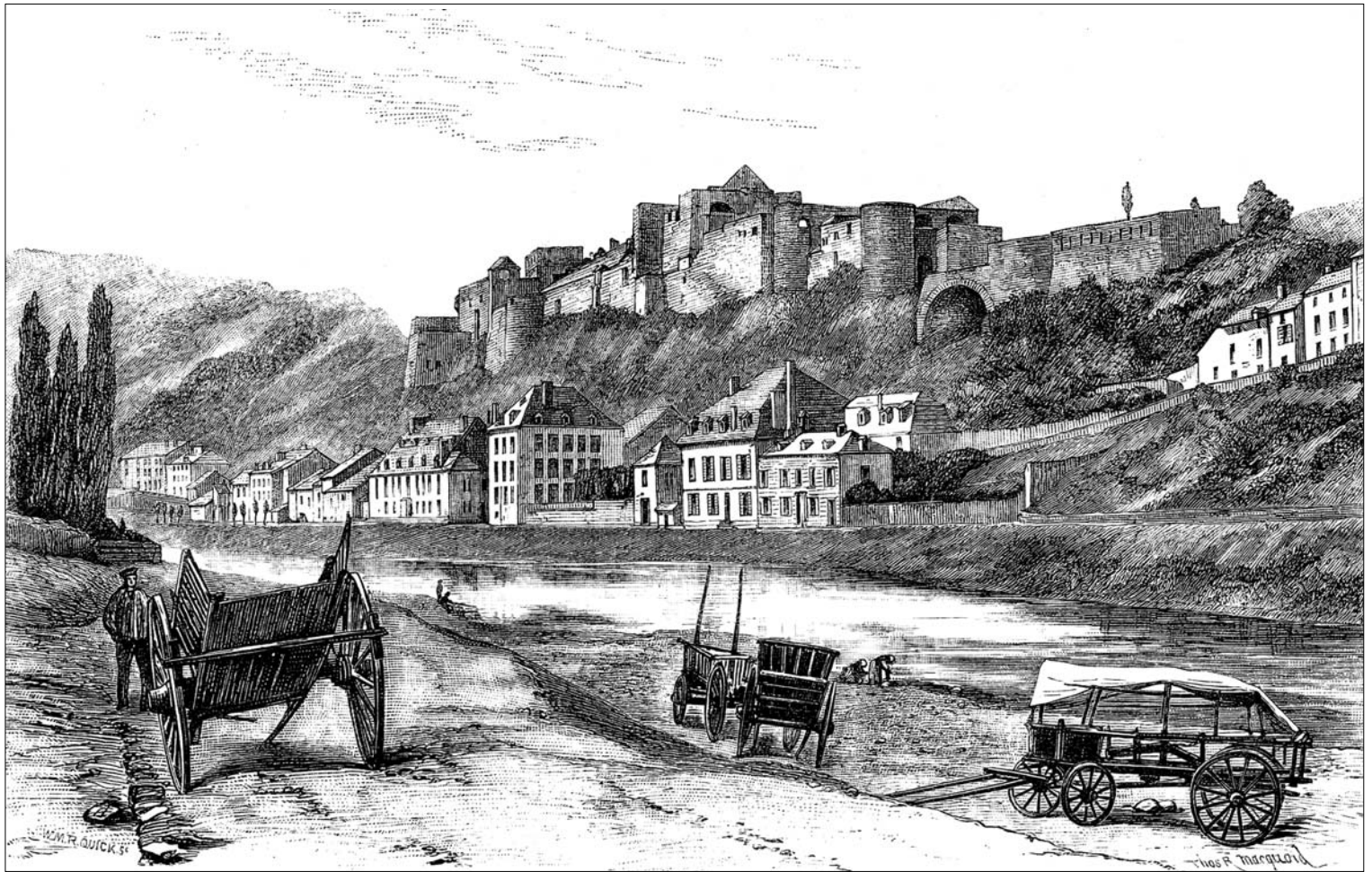
Les ruines de Montaigle.



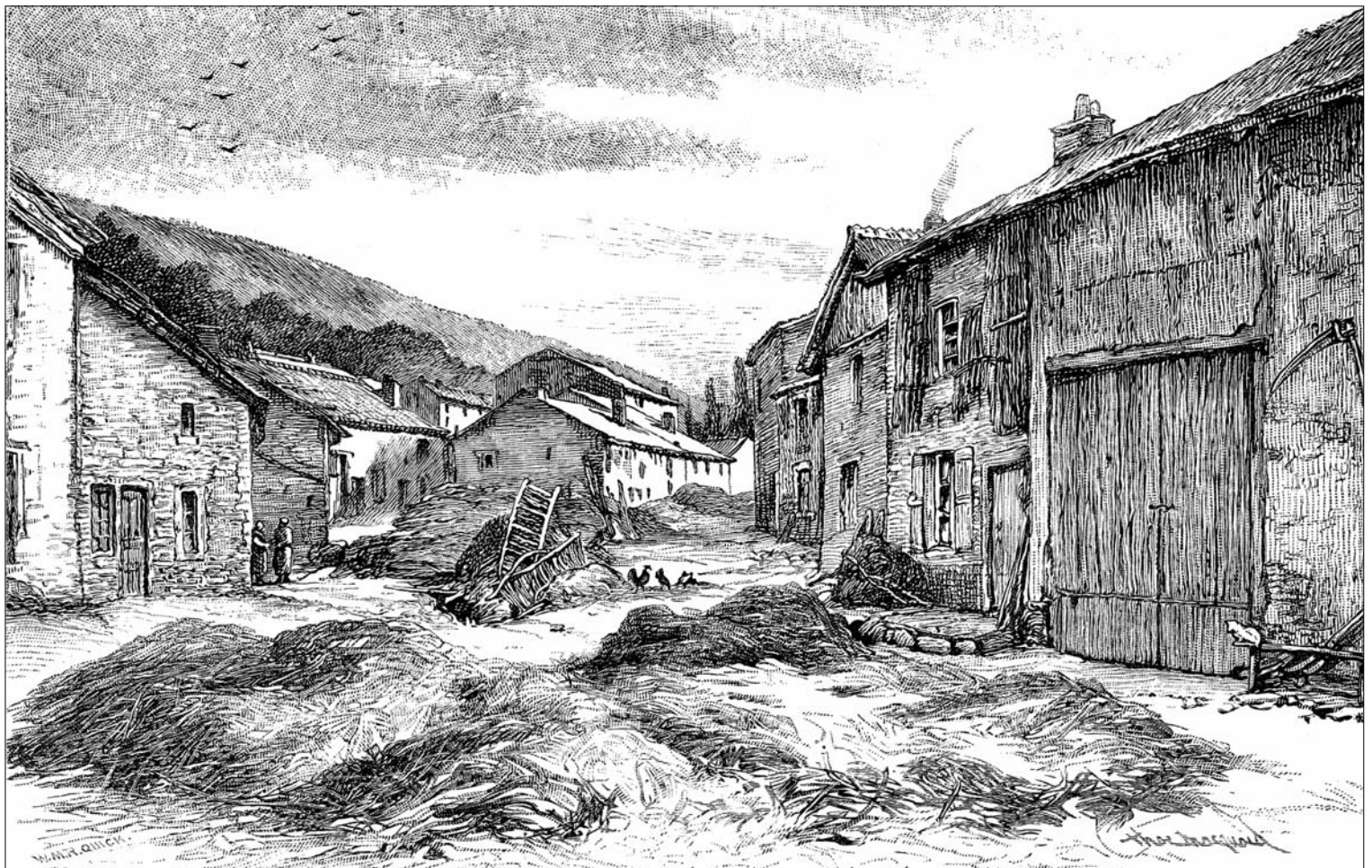
Le château de Vève-Celles.



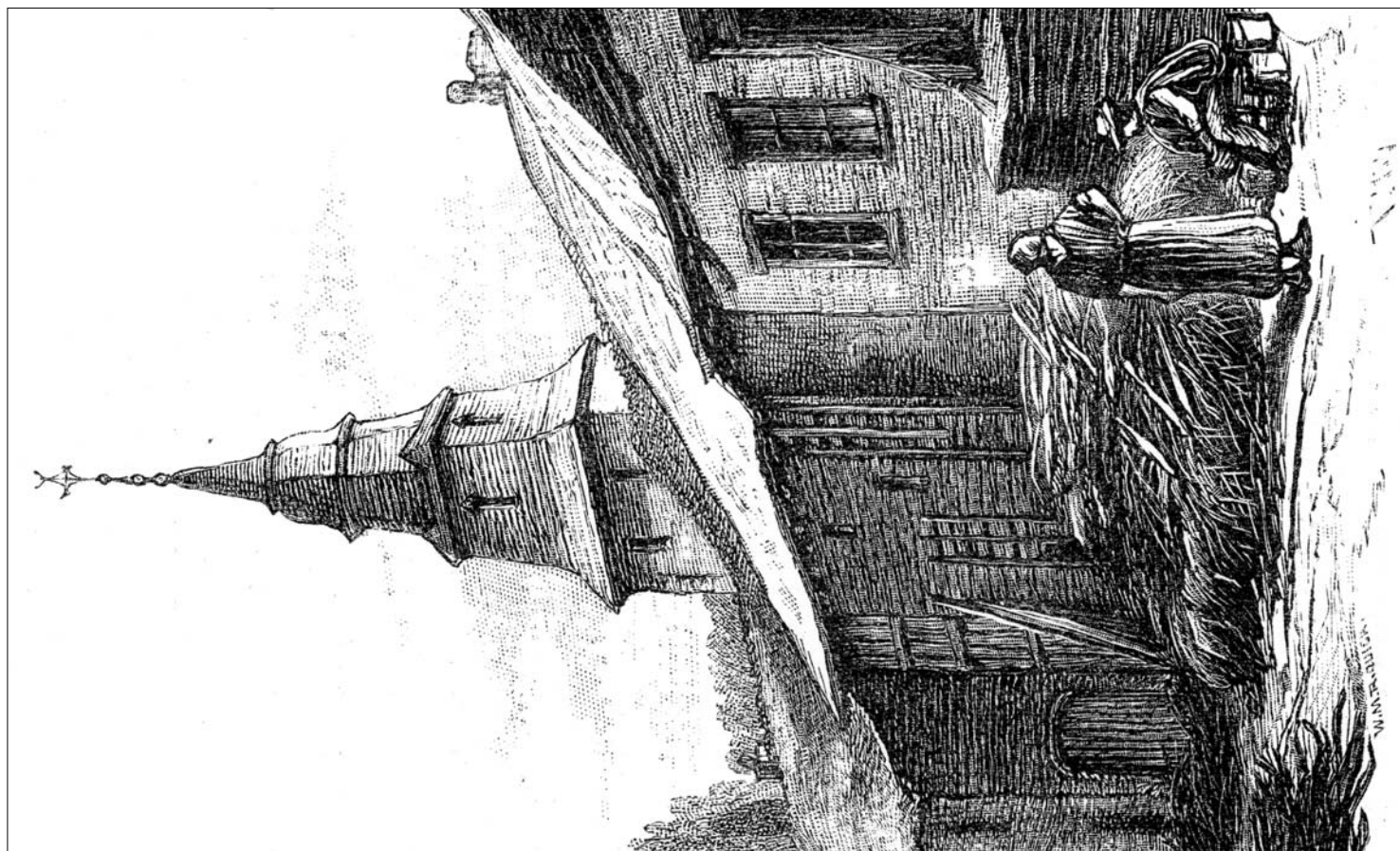
Lavandières sur la Semois.



La Semois, le château et la ville de Bouillon.



Un village en Ardennes (vallée de la Semois).



Scène villageoise à Alle-sur-Semois.



Deux Bouillonaises font la causette.



Sangliers en forêt d'Ardenne.



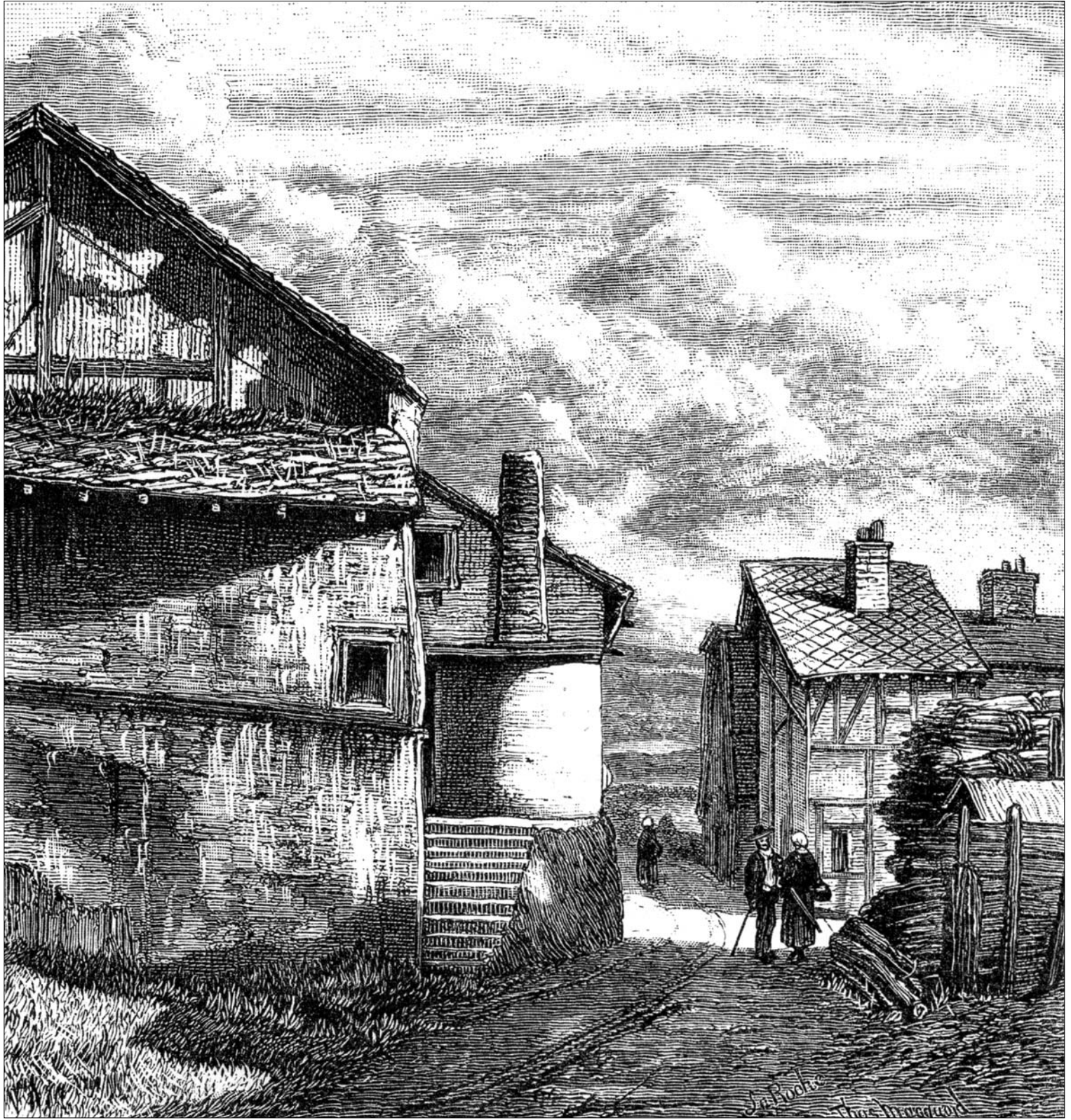
Dans la forêt d'Ardenne.



Dans la forêt d'Ardenne.



Le château de La Roche-en-Ardenne et l'Ourthe.



Quartier de vieilles demeures à La Roche.



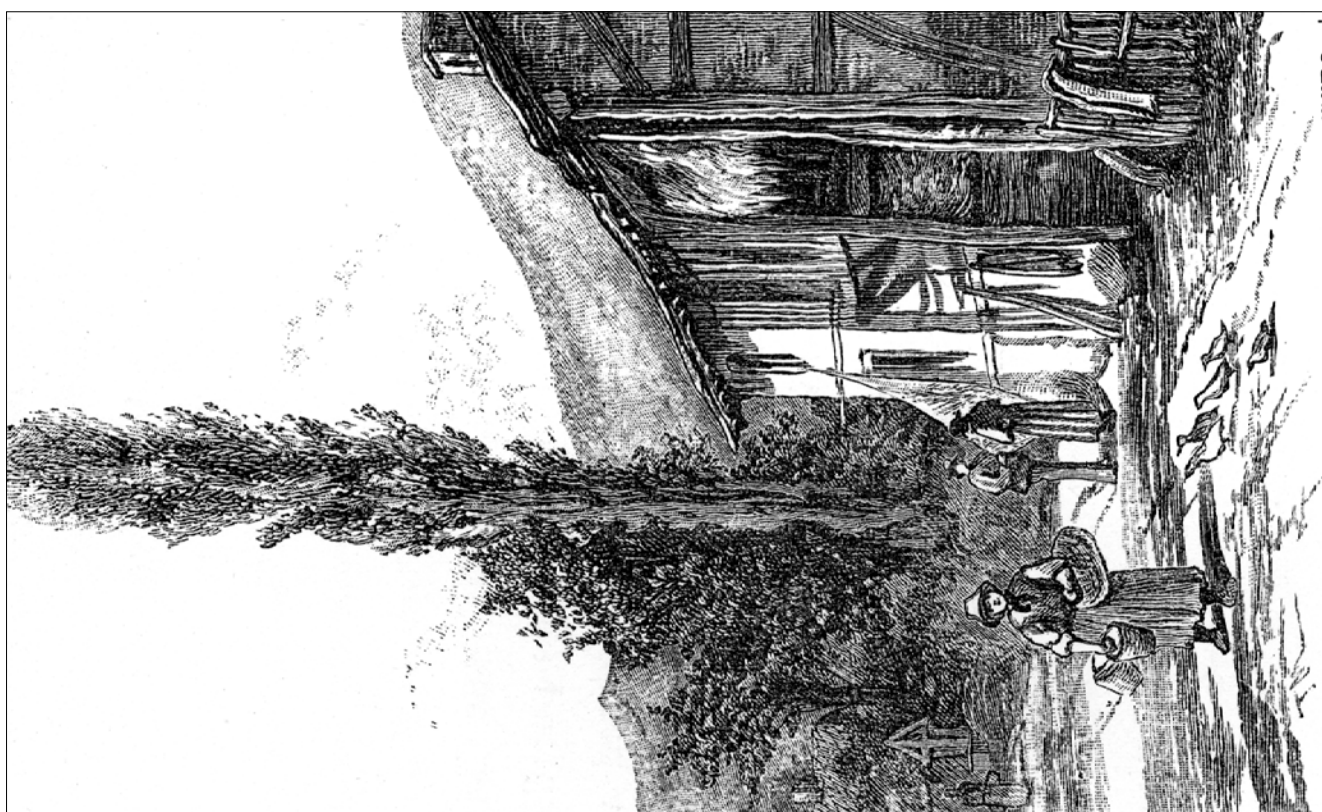
Vue lointaine du château de La Roche-en-Ardenne.



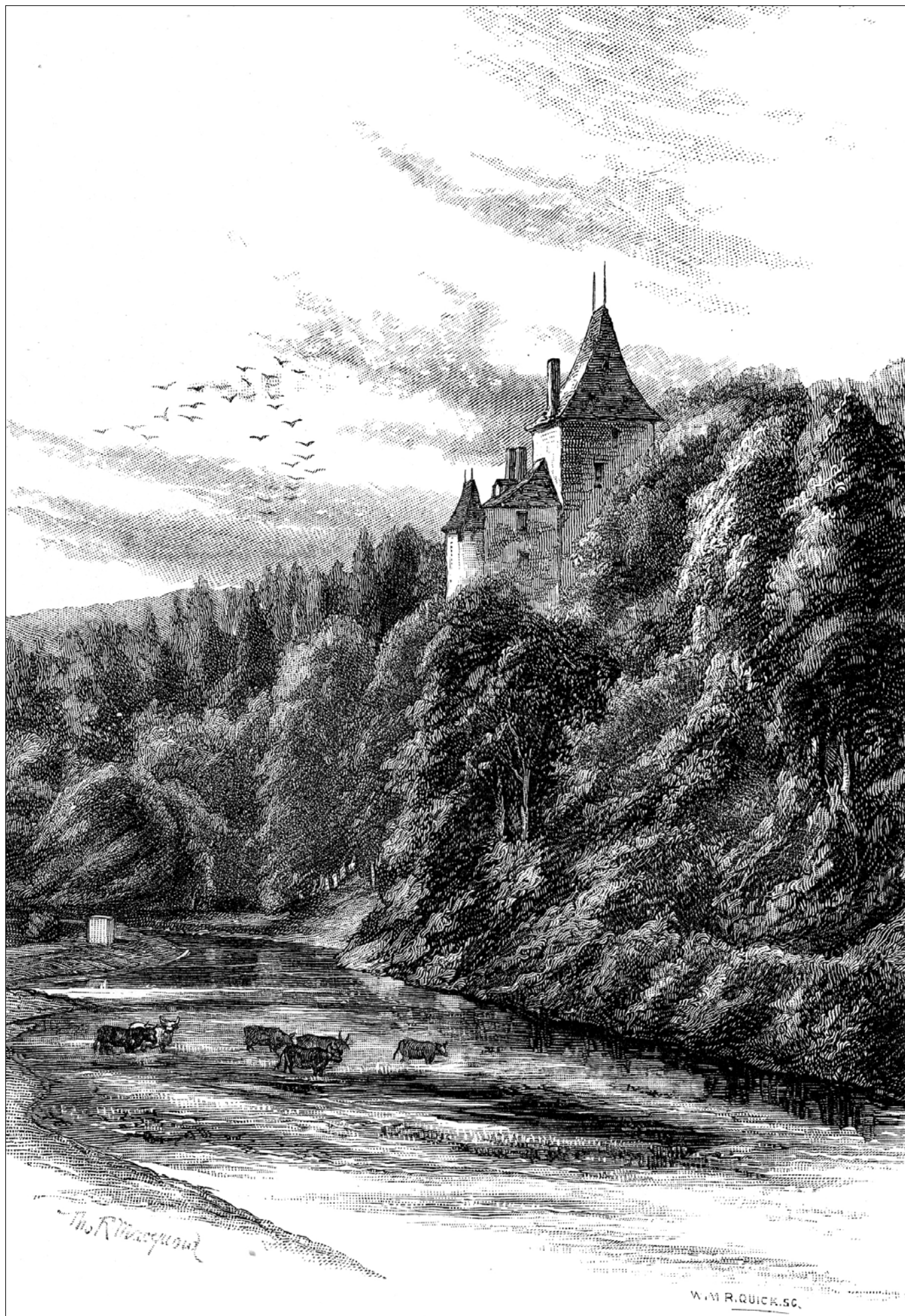
L'Amblève et le village de Coo.



Les fonds de Quarreux.



Une rue du village de Coo.



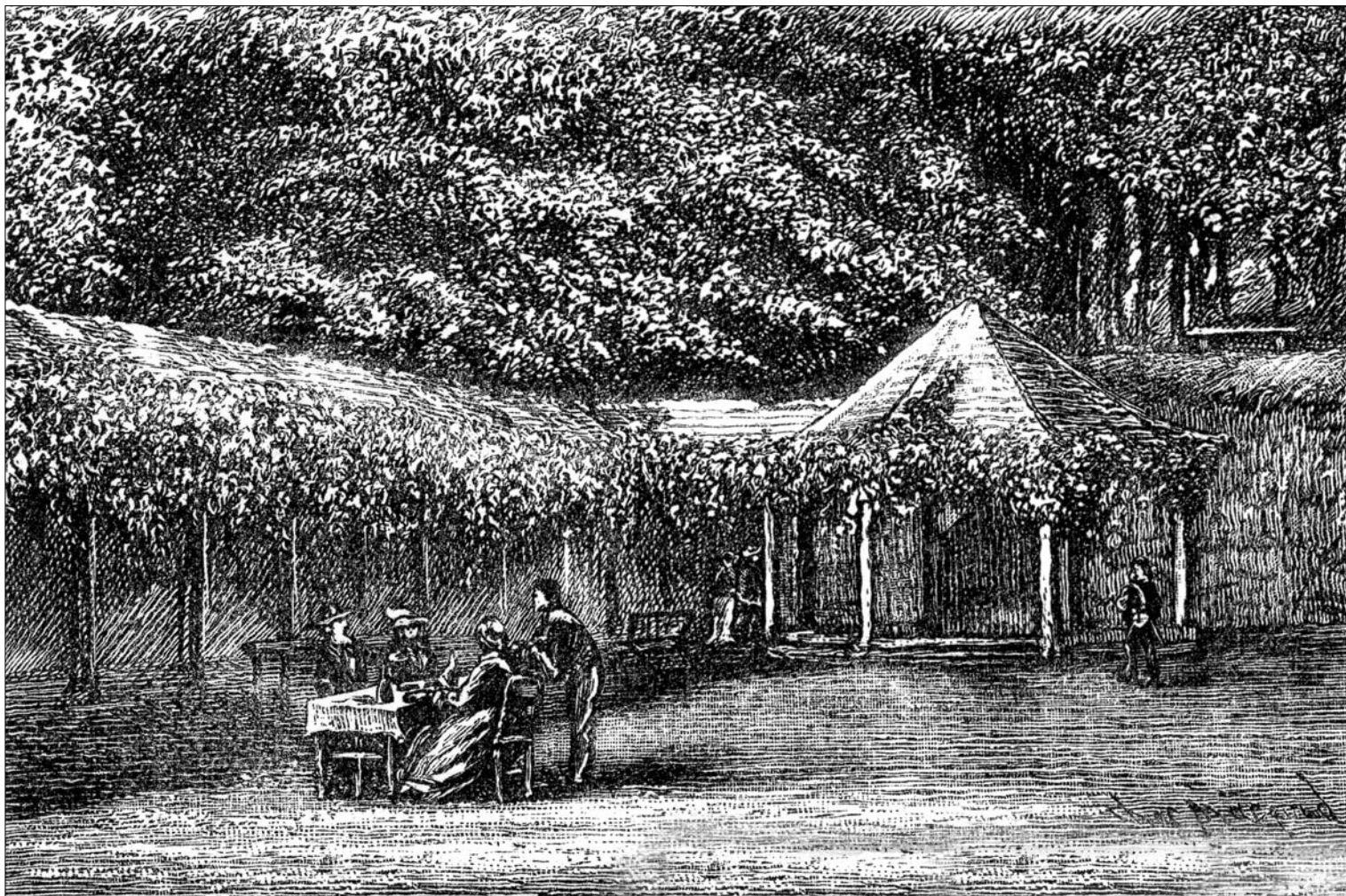
Le château de Mont-Jardin à Remouchamps sur l'Amblève.



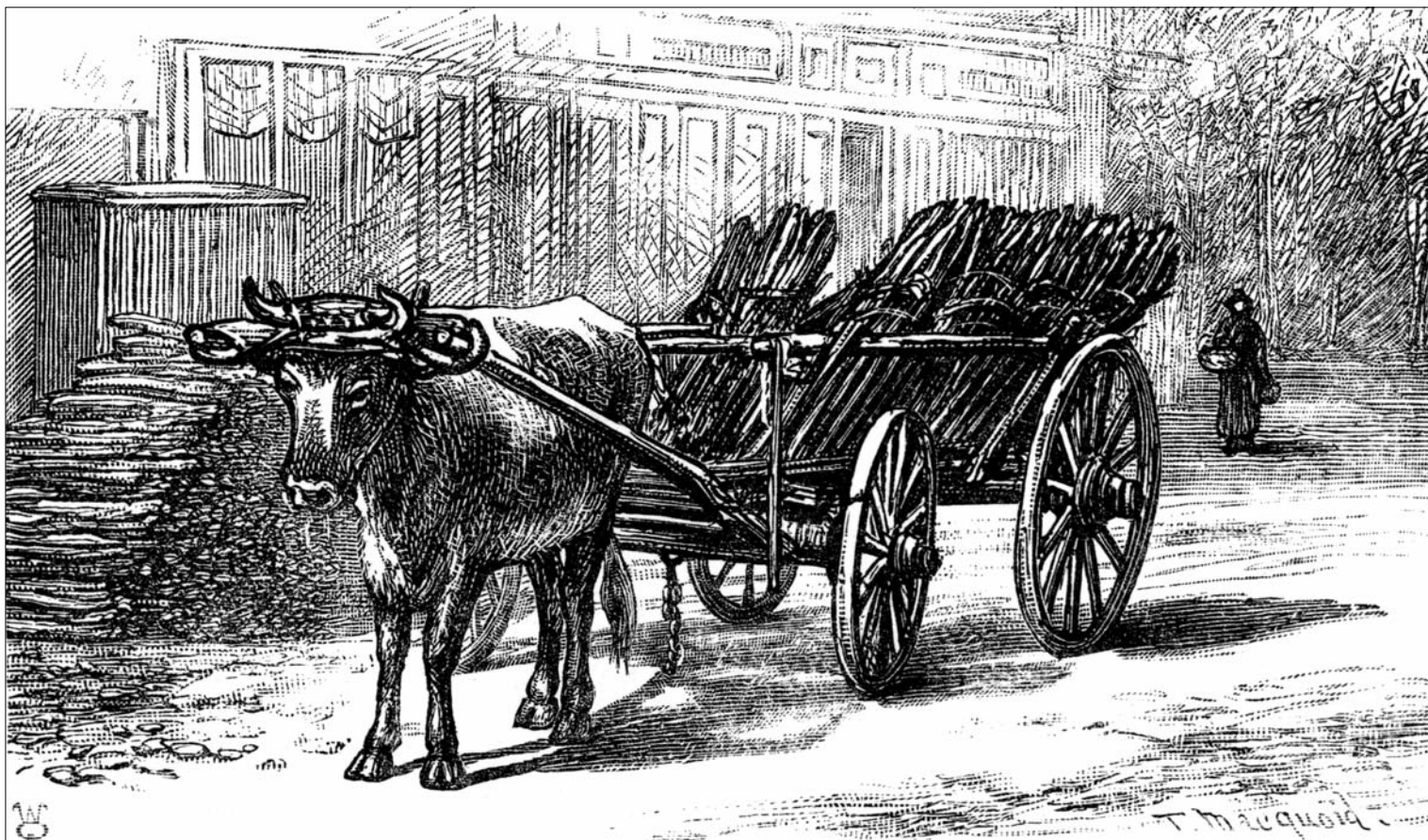
Fenil, cour et jardin à Remouchamps.



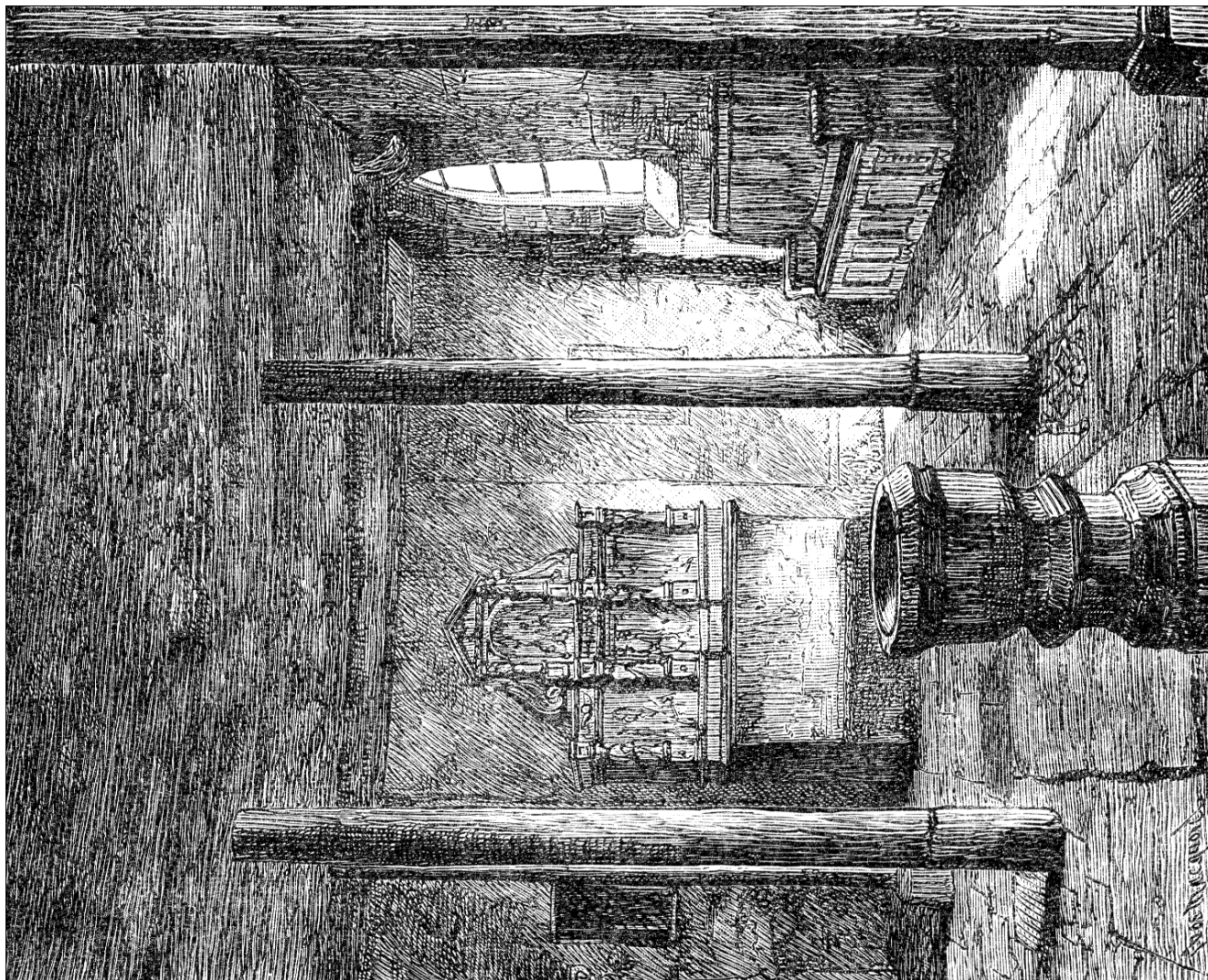
Promenade de sept heures à Spa.



La Sauvenière à Spa.



Char à bœufs.



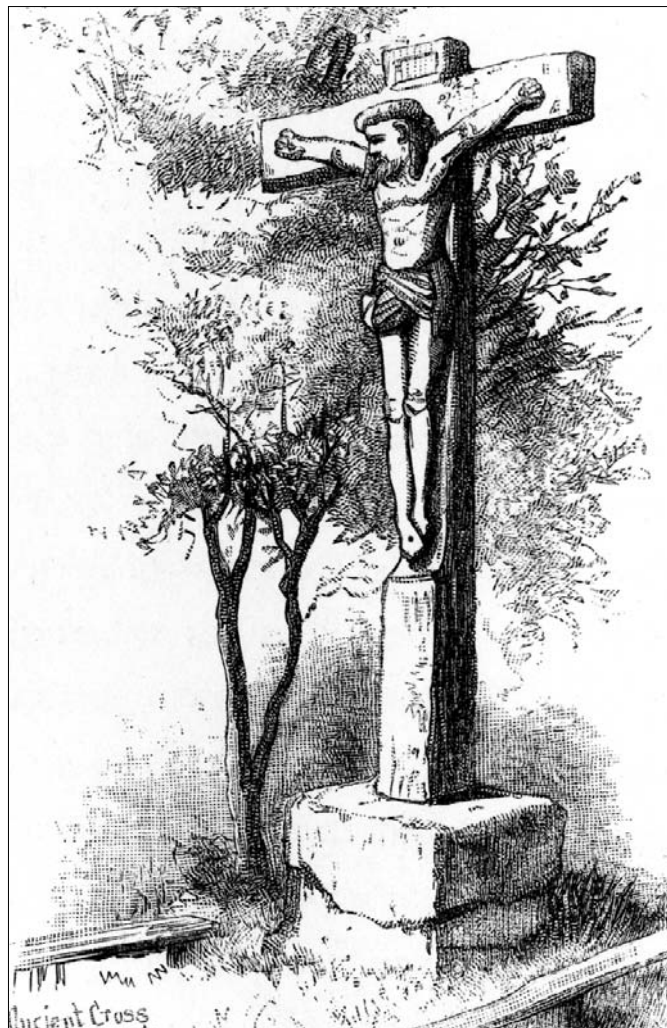
Ancienne chapelle près de Namur.



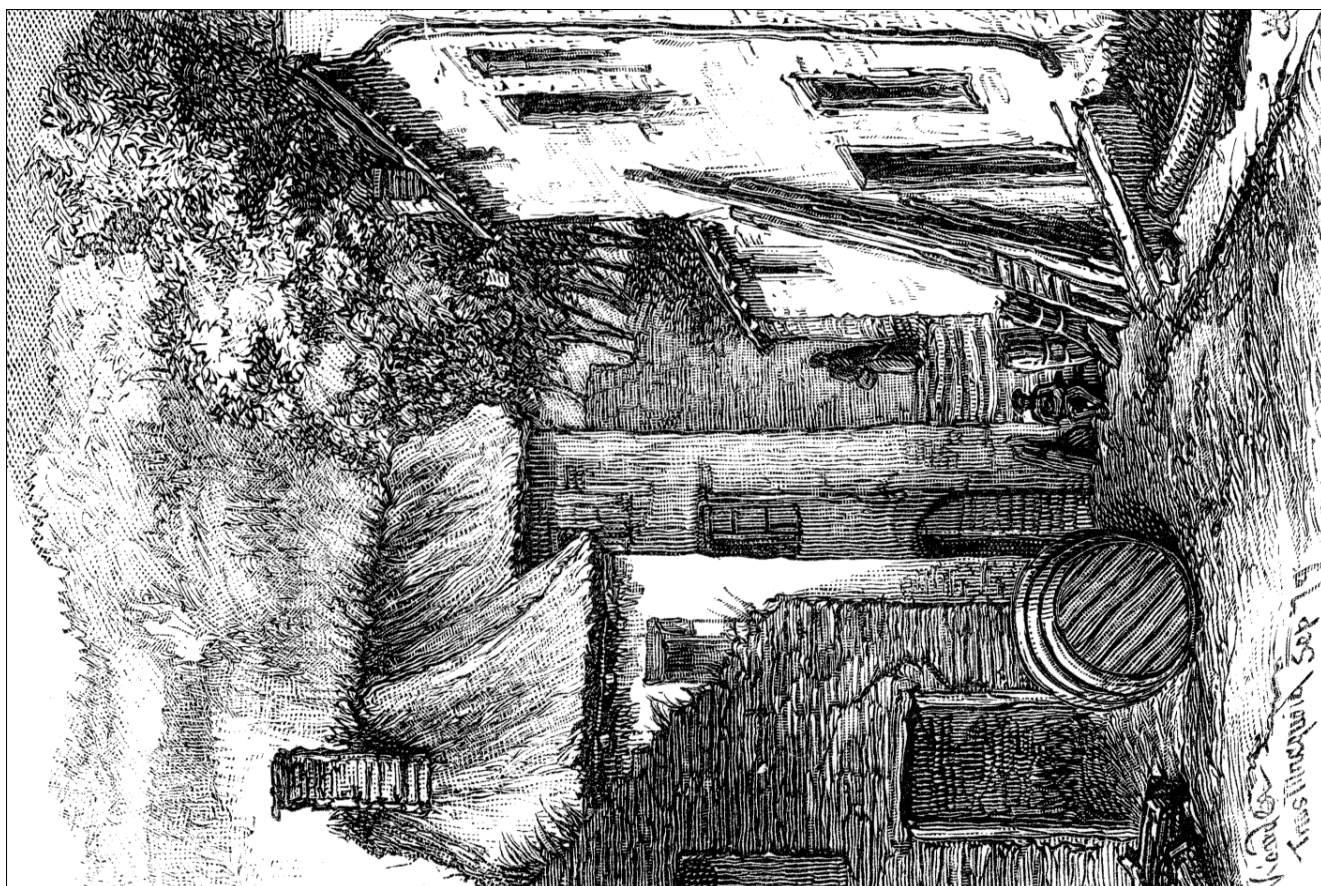
Paysans de Coo.



Marie au panier.



Ancien calvaire près de Vianden.



Vieilles maisons à Vianden.

En 4^e de couverture : Le vieux pont à Bouillon.

